

Sessions RIPEC 2022 : quelques statistiques

Section 05 du CNU

514 dossiers RIPEC ont été déposés : 341 dossiers MCF et 173 dossiers PR. Le nombre de dossiers est en très forte augmentation par rapport au nombre de dossiers PEDR déposés en 2021, s'élevant à 218. On observe ainsi une multiplication par 2,36 du nombre de dossiers, soit une hausse de 136 %. Cette hausse concerne principalement les candidats MCF puisque nous passons de 96 candidats à la PEDR (2021) à 341, soit une hausse de 255 %. Pour les PR, le nombre de dossiers passe de 122 (PEDR 2021) à 173 (RIPEC), soit une hausse de l'ordre de 42 %.

Toutes sections confondues, on relève 11 479 candidatures (24 % des EC), dont 8 039 MCF (24,6 % du corps) et 3 390 PR (22,4 % du corps)¹. En **section 05, environ 29 % des EC ont candidaté**, avec un pourcentage similaire pour les MCF et les PR (29 % du corps dans les deux cas).

Dans les statistiques présentées ci-après, A fait référence à un avis « très favorable », B à un avis « favorable » et C à un avis « réservé ».

1. Statistiques relatives aux candidats MCF

Répartition des notes attribuées la section au sein de chaque dimension :

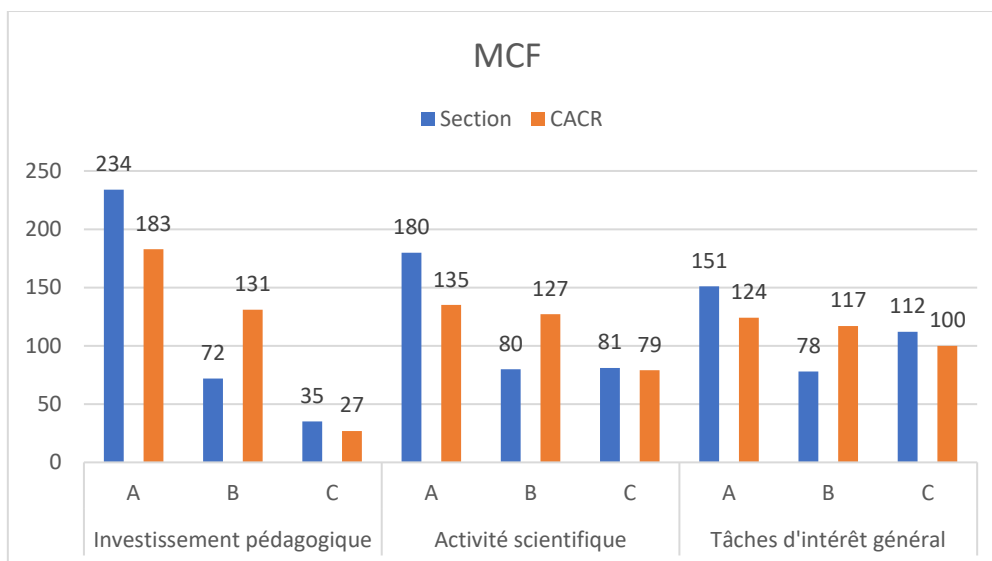
	<i>Investissement pédagogique</i>		<i>Activité scientifique</i>		<i>Tâches d'intérêt général</i>	
A	234	68,62%	180	52,79%	151	44,28%
B	72	21,11%	80	23,46%	78	22,87%
C	35	10,26%	81	23,75%	112	32,84%
Total général	341	100,00%	341	100,00%	341	100,00%

Répartition des notes attribuées par les CACR des Établissements au sein de chaque dimension (pour information) :

	<i>Investissement pédagogique</i>		<i>Activité scientifique</i>		<i>Tâches d'intérêt général</i>	
A	183	53,67%	135	39,59%	124	36,36%
B	131	38,42%	127	37,24%	117	34,31%
C	27	7,92%	79	23,17%	100	29,33%
Total général	341	100,00%	341	100,00%	341	100,00%

¹ Source : CP-CNU.

RIPEC MCF - Répartition des notes attribuées par la section et les CACR



Statistiques globales (notes attribuées par la section) :

	Effectif	%
AAA	66	19,35%
AAB	61	17,89%
AAC	62	18,18%
ABB	31	9,09%
ABC	61	17,89%
ACC	29	8,50%
BBB	3	0,88%
BBC	11	3,23%
BCC	15	4,40%
CCC	2	0,59%
Total général	341	100,00%

Note : l'ordre des notes n'a pas de signification. Lecture : 66 candidats ont obtenu 3 A, 29 candidats ont obtenu 1 A et 2 C, etc.

2. Statistiques relatives aux candidats PR

Répartition des notes attribuées par la section au sein de chaque dimension :

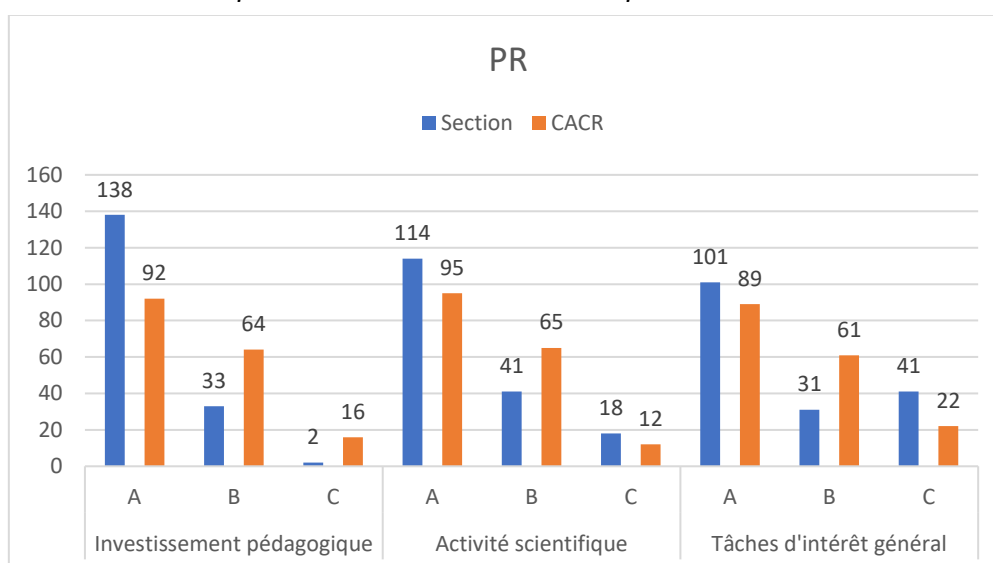
	Investissement pédagogique		Activité scientifique		Tâches d'intérêt général	
A	138	79,77%	114	65,90%	101	58,38%
B	33	19,08%	41	23,70%	31	17,92%
C	2	1,16%	18	10,40%	41	23,70%
Total général	173	100,00%	173	100,00%	173	100,00%

Répartition des notes attribuées par les CACR des Établissements au sein de chaque dimension (pour information) :

	Investissement pédagogique	Activité scientifique	Tâches d'intérêt général
A	92	53,49%	95
B	64	37,21%	65
C	16	9,30%	12
Total général	172	100,00%	172

Note : l'avis du CACR est manquant pour un candidat.

RIPEC PR - Répartition des notes attribuées par la section et les CACR



Statistiques globales (notes attribuées par la section) :

	Effectif	%
AAA	49	28,32%
AAB	56	32,37%
AAC	29	16,76%
ABB	12	6,94%
ABC	18	10,40%
ACC	6	3,47%
BBB	1	0,58%
BBC	2	1,16%
Total général	173	100,00%

Note : l'ordre des notes n'a pas de signification. Lecture : 49 candidats ont obtenu 3 A, 6 candidats ont obtenu 1 A et 2 C, etc.

3. Statistiques agrégées (MCF+PR)

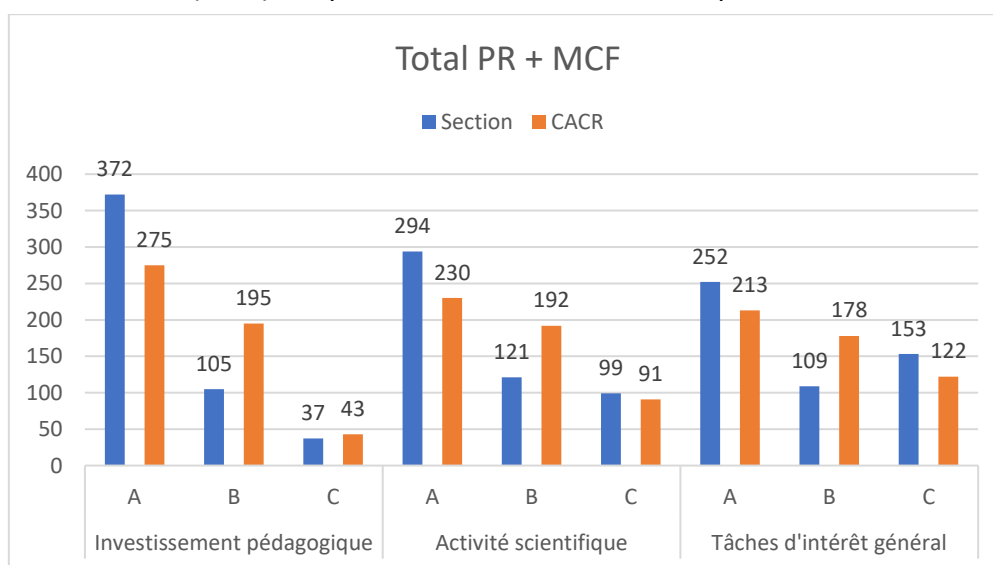
Répartition des notes attribuées la section au sein de chaque dimension :

	Investissement pédagogique		Activité scientifique		Tâches d'intérêt général	
A	372	72,37%	294	57,20%	252	49,03%
B	105	20,43%	121	23,54%	109	21,21%
C	37	7,20%	99	19,26%	153	29,77%
Total général	514	100,00%	514	100,00%	514	100,00%

Répartition des notes attribuées par les CACR des Établissements au sein de chaque dimension (pour information) :

	Investissement pédagogique		Activité scientifique		Tâches d'intérêt général	
A	275	53,61%	230	44,83%	213	41,52%
B	195	38,01%	192	37,43%	178	34,70%
C	43	8,38%	91	17,74%	122	23,78%
Total général	513	100,00%	513	100,00%	513	100,00%

RIPEC MCF et PR (total) - Répartition des notes attribuées par la section et les CACR



Les chiffres ci-dessus montrent que **la section a attribué plus de A que les Etablissements** dans toutes les dimensions. Les Etablissements ont mis plus de B et le nombre de C est relativement proche (plus de C par la section en activité scientifique et en tâches d'intérêt général, moins en investissement pédagogique).

4. Statistiques relatives aux primes attribuées

Les données et statistiques présentées ci-après concernent 512 dossiers déposés en section 05.

Sur ces 512 dossiers déposés, **219 candidats ont bénéficié d'une prime RIPEC, soit 42,8 %**.

La répartition des primes selon les motifs figure dans les 4 tableaux ci-après.

Prime pour le motif « Investissement pédagogique »

Note CNU	Investissement pédagogique	Ensemble des missions	Refus	Total général
A	73	46	179	298
B	2		81	83
C		1	33	34
Total général	75	47	293	415

Sur les 298 candidats pour lesquels la section avait attribué un A en investissement pédagogique, 73 ont obtenu la prime pour ce motif et 46 au titre de l'ensemble des missions.

Prime pour le motif « Activité scientifique »

Note CNU	Activité scientifique	Ensemble des missions	Refus	Total général
A	68	37	142	247
B	1	7	72	80
C		3	79	82
Total général	69	47	293	409

Sur les 247 candidats pour lesquels la section avait attribué un A en activité scientifique, 68 ont obtenu la prime pour ce motif et 37 au titre de l'ensemble des missions.

Prime pour le motif « Tâches d'intérêt général » (TIG)

Note CNU	Tâches d'intérêt général	Ensemble des missions	Refus	Total général
A	27	44	86	157
B		2	75	77
C	1	1	132	134
Total général	28	47	293	368

Sur les 157 candidats pour lesquels la section avait attribué un A en TIG, 27 ont obtenu la prime pour ce motif et 44 au titre de l'ensemble des missions.

Prime au titre de l'ensemble des missions

Notes CNU	Ensemble des missions	Refus	Total général
AAA	33	16	49
AAB	9	54	63
AAC	5	61	66
ABB		26	26
ABC		72	72
ACC		31	31
BBB		3	3
BBC		13	13
BCC		15	15
CCC		2	2
Total général	47	293	340

Sur les 49 dossiers ayant obtenu un triple A, 33 ont obtenu la prime pour l'ensemble des missions, soit plus de 67 %. On constate également que 5 candidats sur 66 (soit 7,5 % des candidats) pour lesquels un C a été obtenu dans l'une des trois missions (et un A dans les deux autres missions) ont obtenu la prime au titre des 3 missions.

Le tableau ci-dessous donne la synthèse des décisions prises.

Synthèse des décisions prises au niveau des Etablissements

Décision	Nombre	%
Activité scientifique	69	13,48%
Investissement pédagogique	75	14,65%
Tâches d'intérêt général	28	5,47%
Ensemble des missions	47	9,18%
Refus	293	57,23%
Total général	512	100,00%

Sur les 219 primes accordées, 32 % le sont au titre de l'activité scientifique, 34 % au titre de l'investissement pédagogique, 13 % au titre des tâches d'intérêt général et 21 % au titre des trois missions.

Le tableau ci-dessous donne le nombre de candidats et le nombre de bénéficiaires selon les notes obtenues par le CNU.

Nombre de candidats et nombre de bénéficiaires selon les notes obtenues par le CNU

Notes CNU	Nb candidats	Nb candidats ayant reçu une prime	Candidats n'ayant pas reçu de prime	% candidats ayant obtenu une prime	% candidats n'ayant pas eu de prime
AAA	115	99	16	86%	14%
AAB	117	63	54	54%	46%
AAC	91	30	61	33%	67%
ABB	43	17	26	40%	60%
ABC	79	7	72	9%	91%
ACC	34	3	31	9%	91%
BBB	3	0	3	0%	100%
BBC	13	0	13	0%	100%
BCC	15	0	15	0%	100%
CCC	2	0	2	0%	100%
Total	512	219	293	43%	57%

On constate que **les candidats n'ayant pas eu au moins un A n'ont pas obtenu de prime**, laissant supposer que les avis de la section ont été, de ce point de vue, suivis. Par ailleurs, **86 % des candidats ayant eu un triple A ont obtenu une prime**. Il est également à relever que **l'attribution d'un C dans une mission par la section n'a pas éliminé la possibilité pour les candidats d'obtenir une prime, en conformité avec la logique de la prime RIPEC**. Ainsi, un tiers des candidats ayant obtenu un C dans une des trois dimensions et un A dans les deux autres dimensions ont obtenu une prime.

Le tableau ci-dessous donne le nombre de candidats par Etablissement et le nombre de bénéficiaires d'une prime. Les données sont ordonnées de façon décroissante en fonction du nombre de candidats.

Nombre de candidats par Etablissement et nombre de bénéficiaires d'une prime

Etablissement	Nombre de candidats	Nombre de bénéficiaires d'une prime	% primés
UNIVERSITE PARIS 1 (PANTHEON-SORBONNE)	27	13	48%
UNIVERSITE DE RENNES (EPE)	24	10	42%
UNIVERSITE PARIS 10 (NANTERRE)	20	3	15%
UNIVERSITE DE LILLE	20	6	30%
UNIVERSITE GRENOBLE ALPES	17	7	41%
UNIVERSITE DE BORDEAUX	16	9	56%
UNIVERSITE DE STRASBOURG	16	9	56%
UNIVERSITE PARIS-DAUPHINE	16	2	13%
UNIVERSITE PARIS EST CRETEIL (PARIS 12)	14	3	21%
UNIVERSITE LYON 2 (LUMIERE)	14	5	36%
UNIVERSITE COTE D'AZUR	14	2	14%
UNIVERSITE DE BESANCON	13	4	31%
UNIVERSITE DE MONTPELLIER	13	7	54%
UNIVERSITE PARIS 8	12	7	58%
UNIVERSITE PARIS CITE	12	4	33%
UNIVERSITE AIX-MARSEILLE	12	9	75%
UNIVERSITE DE LORRAINE	11	4	36%
UNIVERSITE DE CAEN	10	4	40%
UNIVERSITE D'ANGERS	9	3	33%

Etablissement	Nombre de candidats	Nombre de bénéficiaires d'une prime	% primés
UNIVERSITE DE ROUEN	9	5	56%
UNIVERSITE D'ORLEANS	8	4	50%
UNIVERSITE PARIS SACLAY	8	6	75%
UNIVERSITE DE LA REUNION	8	3	38%
UNIVERSITE DE POITIERS	8	5	63%
CONSERVATOIRE NAT. DES ARTS ET METIERS	7	3	43%
UNIVERSITE PARIS PANTHEON ASSAS	7	3	43%
UNIVERSITE DE LIMOGES	7	2	29%
UNIVERSITE TOULOUSE 1	7	1	14%
UNIVERSITE CLERMONT AUVERGNE	7	3	43%
UNIVERSITE DU HAVRE	7	4	57%
UNIVERSITE VERSAILLES/SAINT-QUENTIN	6	2	33%
UNIVERSITE DE PAU	6	3	50%
UNIVERSITE DU LITTORAL	6	2	33%
UNIVERSITE D'ARTOIS	5	2	40%
UNIVERSITE D'AMIENS	5	2	40%
UNIVERSITE DE DIJON	5	3	60%
UNIVERSITE DE PERPIGNAN (VIA DOMITIA)	5	1	20%
CY CERGY PARIS UNIVERSITE	5	4	80%
UNIV. DE BRETAGNE OCCIDENTALE (BREST)	5	3	60%
UNIVERSITE DU MANS	5	4	80%
UNIVERSITE MONTPELLIER 3 (PAUL VALERY)	5	1	20%
UNIVERSITE RENNES 2	4	4	100%
UNIVERSITE DE SAVOIE MONT-BLANC	4	3	75%
ENS PARIS-SACLAY	4	1	25%
UNIVERSITE DE TOULON (VAR)	4	3	75%
UNIVERSITE D'EVRY VAL D'ESSONNE	4	0	0%
UNIVERSITE PARIS 13	4	4	100%
UNIVERSITE DE SAINT-ETIENNE	3	1	33%
UNIVERSITE DE BRETAGNE SUD (LORIENT)	3	1	33%
ECOLE NORMALE SUPERIEURE DE LYON	3	0	0%
UNIVERSITE DE REIMS	3	2	67%
UNIVERSITE GUSTAVE EIFFEL	3	2	67%
UNIVERSITE DE CORTE	3	1	33%
UNIVERSITE DE TOURS	3	2	67%
UNIVERSITE DE MULHOUSE	3	2	67%
I.E.P D'AIX-EN-PROVENCE	2	1	50%
UNIVERSITE DE LA ROCHELLE	2	1	50%
IEP DE GRENOBLE	2	1	50%
UNIVERSITE D'AVIGNON	2	1	50%
UNIV. TECHNOLOGIE DE COMPIEGNE	2	1	50%
NANTES UNIVERSITE	2	1	50%
I.E.P DE LILLE	2	1	50%
UNIVERSITE LYON 3 (JEAN MOULIN)	2	0	0%
UNIVERSITE TOULOUSE 3	2	0	0%
EHESS PARIS	2	1	50%
UNIVERSITE DE LA GUYANE	2	2	100%
UNIV. POLYTECHNIQUE HAUTS-DE-FRANCE	1	1	100%
UNIVERSITE DES ANTILLES	1	0	0%
INALCO PARIS	1	0	0%
UNIVERSITE DE POLYNESIE FRANCAISE	1	1	100%
UNIV. NOUVELLE CALEDONIE	1	1	100%

Etablissement	Nombre de candidats	Nombre de bénéficiaires d'une prime	% primés
INP DE TOULOUSE	1	0	0%
UNIVERSITE TOULOUSE 2	1	1	100%
INP DE GRENOBLE	1	0	0%
CUFR DE MAYOTTE	1	0	0%
I.E.P DE BORDEAUX	1	1	100%
UNIVERSITE DE NIMES	1	1	100%
Total général	512	219	43%

Le tableau ci-dessous donne le nombre de candidats par Etablissement et le nombre de bénéficiaires d'une prime. Les données sont ordonnées de façon décroissante en fonction du nombre de bénéficiaires.

Nombre de candidats par Etablissement et nombre de bénéficiaires d'une prime

Etablissement	Nombre de candidats	Nombre de bénéficiaires d'une prime	% primés
UNIVERSITE PARIS 1 (PANTHEON-SORBONNE)	27	13	48%
UNIVERSITE DE RENNES (EPE)	24	10	42%
UNIVERSITE DE BORDEAUX	16	9	56%
UNIVERSITE AIX-MARSEILLE	12	9	75%
UNIVERSITE DE STRASBOURG	16	9	56%
UNIVERSITE GRENOBLE ALPES	17	7	41%
UNIVERSITE DE MONTPELLIER	13	7	54%
UNIVERSITE PARIS 8	12	7	58%
UNIVERSITE DE LILLE	20	6	30%
UNIVERSITE PARIS SACLAY	8	6	75%
UNIVERSITE DE ROUEN	9	5	56%
UNIVERSITE DE POITIERS	8	5	63%
UNIVERSITE LYON 2 (LUMIERE)	14	5	36%
UNIVERSITE RENNES 2	4	4	100%
UNIVERSITE DU MANS	5	4	80%
UNIVERSITE DE BESANCON	13	4	31%
UNIVERSITE D'ORLEANS	8	4	50%
UNIVERSITE DE LORRAINE	11	4	36%
CY CERGY PARIS UNIVERSITE	5	4	80%
UNIVERSITE DE CAEN	10	4	40%
UNIVERSITE PARIS 13	4	4	100%
UNIVERSITE PARIS CITE	12	4	33%
UNIVERSITE DU HAVRE	7	4	57%
UNIVERSITE D'ANGERS	9	3	33%
UNIVERSITE PARIS PANTHEON ASSAS	7	3	43%
UNIVERSITE DE SAVOIE MONT-BLANC	4	3	75%
UNIVERSITE DE TOULON (VAR)	4	3	75%
UNIVERSITE PARIS EST CRETEIL (PARIS 12)	14	3	21%
UNIVERSITE DE LA REUNION	8	3	38%
UNIVERSITE CLERMONT AUVERGNE	7	3	43%
UNIVERSITE DE DIJON	5	3	60%
UNIV. DE BRETAGNE OCCIDENTALE (BREST)	5	3	60%
UNIVERSITE PARIS 10 (NANTERRE)	20	3	15%

Etablissement	Nombre de candidats	Nombre de bénéficiaires d'une prime	% primés
CONSERVATOIRE NAT. DES ARTS ET METIERS	7	3	43%
UNIVERSITE DE PAU	6	3	50%
UNIVERSITE D'AMIENS	5	2	40%
UNIVERSITE VERSAILLES/SAINT-QUENTIN	6	2	33%
UNIVERSITE PARIS-DAUPHINE	16	2	13%
UNIVERSITE GUSTAVE EIFFEL	3	2	67%
UNIVERSITE DE MULHOUSE	3	2	67%
UNIVERSITE DE LIMOGES	7	2	29%
UNIVERSITE COTE D'AZUR	14	2	14%
UNIVERSITE DE LA GUYANE	2	2	100%
UNIVERSITE DE TOURS	3	2	67%
UNIVERSITE DU LITTORAL	6	2	33%
UNIVERSITE DE REIMS	3	2	67%
UNIVERSITE D'ARTOIS	5	2	40%
I.E.P DE BORDEAUX	1	1	100%
UNIVERSITE TOULOUSE 1	7	1	14%
UNIVERSITE DE BRETAGNE SUD (LORIENT)	3	1	33%
UNIVERSITE DE LA ROCHELLE	2	1	50%
IEP DE GRENOBLE	2	1	50%
UNIVERSITE D'AVIGNON	2	1	50%
ENS PARIS-SACLAY	4	1	25%
UNIVERSITE TOULOUSE 2	1	1	100%
UNIV. NOUVELLE CALEDONIE	1	1	100%
UNIVERSITE DE POLYNESIE FRANCAISE	1	1	100%
NANTES UNIVERSITE	2	1	50%
UNIVERSITE DE TECHNOLOGIE DE COMPIEGNE	2	1	50%
I.E.P DE LILLE	2	1	50%
UNIVERSITE DE SAINT-ETIENNE	3	1	33%
I.E.P D'AIX-EN-PROVENCE	2	1	50%
UNIVERSITE DE CORTE	3	1	33%
EHESS PARIS	2	1	50%
UNIVERSITE DE PERPIGNAN (VIA DOMITIA)	5	1	20%
UNIVERSITE MONTPELLIER 3 (PAUL VALERY)	5	1	20%
UNIV. POLYTECHNIQUE HAUTS-DE-FRANCE	1	1	100%
UNIVERSITE DE NIMES	1	1	100%
CUFR DE MAYOTTE	1	0	0%
ECOLE NORMALE SUPERIEURE DE LYON	3	0	0%
UNIVERSITE LYON 3 (JEAN MOULIN)	2	0	0%
UNIVERSITE TOULOUSE 3	2	0	0%
INALCO PARIS	1	0	0%
UNIVERSITE D'EVRY VAL D'ESSONNE	4	0	0%
UNIVERSITE DES ANTILLES	1	0	0%
INP DE TOULOUSE	1	0	0%
INP DE GRENOBLE	1	0	0%
Total général	512	219	43%